

თებერვალი, 2016



საქართველოს ბიზნეს ასოციაცია

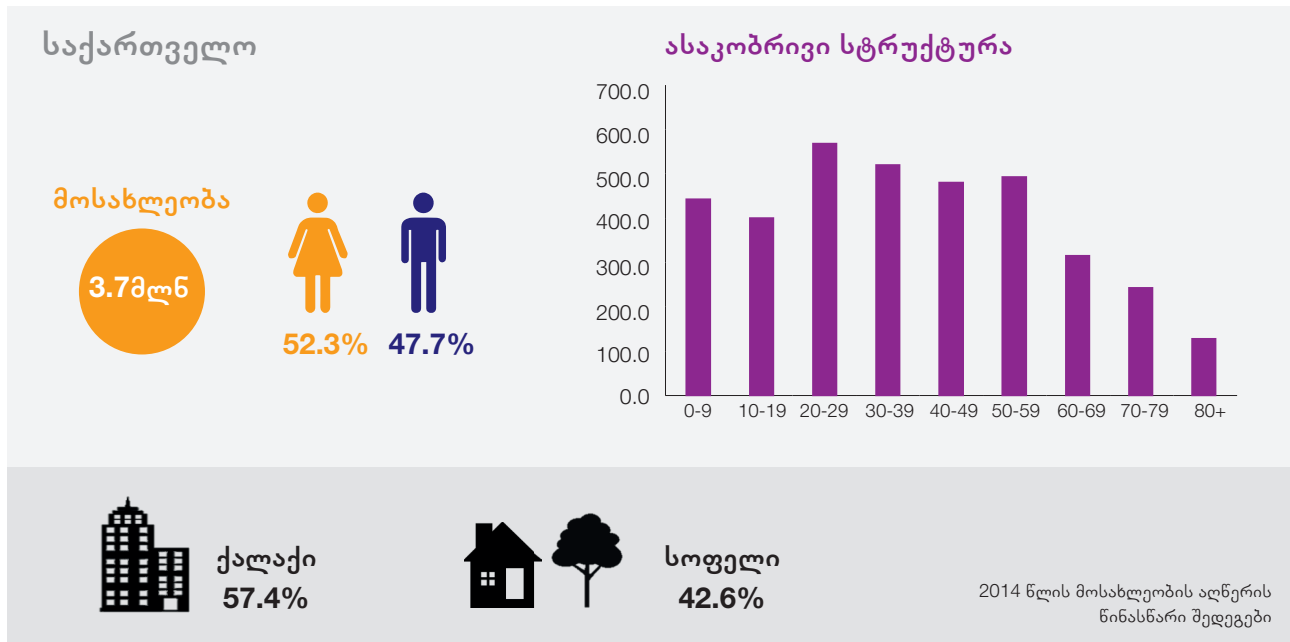
საბოლოო მომხმარებელი –
მოსახლეობა და სახელმწიფო

საქართველო და რეგიონი

ფიზიკური პირები მოსახლეობის რიცხოვნობა და სტრუქტურა

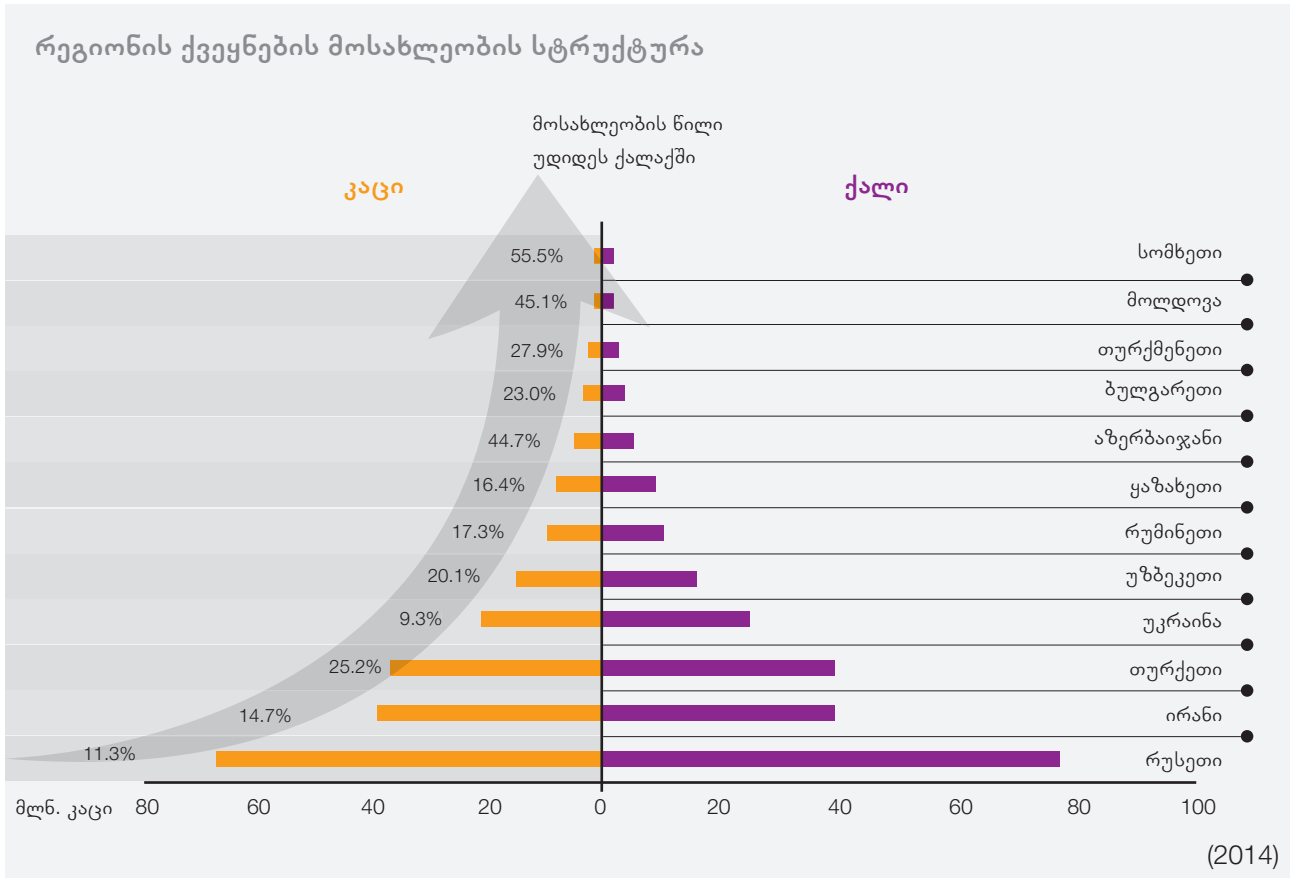
2015 წლის 1 იანვრის მდგომარეობით საქართველოში 3 729.5 ათასი მოსახლეა.¹ მთლიანი მოსახლეობის 30% თბილისში ცხოვრობს. რეგიონებიდან აღსანიშნავია იმერეთი 535.7 ათასი (14.4%) და ქვემო ქართლი 425.0 ათასი (11.4%) მოსახლით. ხოლო ყველაზე მცირე მოსახლეობა რაჭა-ლეჩხუმშია და 94.3 ათას კაცს (0.9%) შეადგენს.

2015 წლის 1 იანვრის მდგომარეობით საქართველოს მთლიანი მოსახლეობის 15.8 % (588.2 ათასი კაცი) 20-დან 30 წლამდეა. 20-დან 40 წლამდე ადამიანები კი 1 126.7 ათას კაცს (30.21%) შეადგენს. მთლიან მოსახლეობაში ქალები ჭარბობს (52.3%), თუმცა 30 წლამდე ასაკის მოსახლეობაში მამაკაცები უფრო მეტია (51.7%), ვიდრე ქალები.



წყარო: საქსტატი

¹ აღნიშნული მონაცემი ეფუძნება 2014 წლის 5 ნოემბრის მოსახლეობის საყოველთაო აღწერის წინასწარ შედეგსა და 2014 წლის ბოლო 2 თვის საერთო მატების (ბუნებრივ მატებას დამატებული მიგრაციული სალდო) ჯამს.



წყარო: მსოფლიო ბანკი

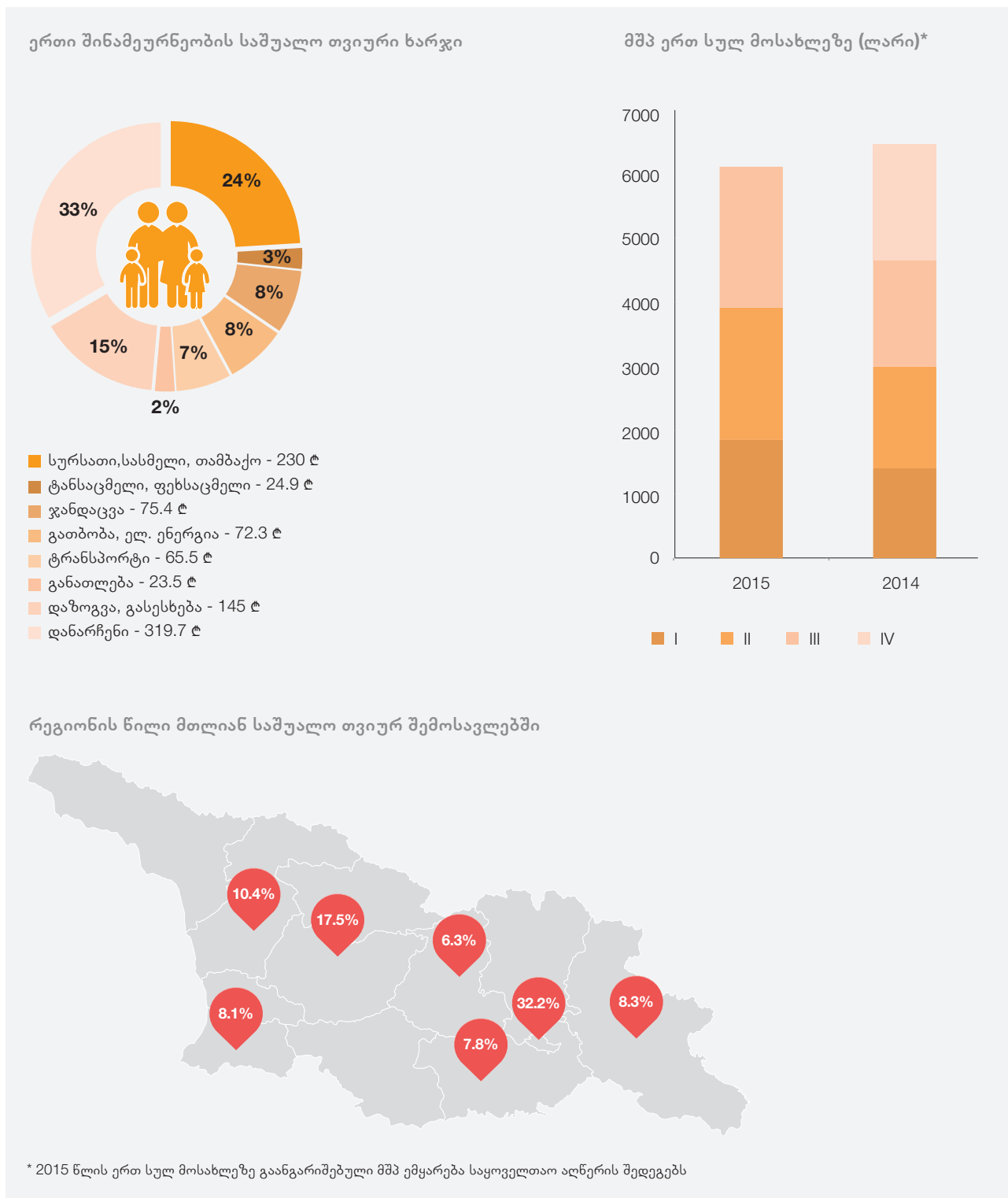
შემოსავლებისა და ხარჯების სტრუქტურა

2014 წელს მოსახლეობის მიერ მიღებული საშუალო თვიური ფულადი და არაფულადი შემოსავლები სულ 1 001.4 მლნ. ლარი იყო. ერთი შინამეურნეობის საშუალო თვიურმა შემოსავალმა კი 983.9 ლარი შეადგინა, რაც 96.7 ლარით მეტია წინა წლის ანალოგიურ მაჩვენებელზე. შინამეურნეობის შემოსავლებში ყველაზე დიდი წილი დაქირავებული შრომიდან მიღებულ შემოსავლებს უკავია (33%). მას მოყვება პენსიებიდან, სტიპენდიებისა და დახმარებიდან მიღებული შემოსავლები (15%). თვითდასაქმებიდან მიღებული შემოსავლები კი მთლიანი შემოსავლის 8%-მდე არის.

2014 წელს მოსახლეობის მიერ გაწეული საშუალო თვიური ხარჯები 973.2 მლნ. ლარს უტოლდება, რაც 82.7 მლნ ლარით მეტია, ვიდრე წინა წლის ანალოგიური მაჩვენებელი. აქედან 75% (731.6 მლნ. ლარი) სამომხმარებლო ხარჯებია. თვიური ხარჯების 57% ქალაქში მცხოვრებ მოსახლეობაზე მოდის.

მთლიანი შიდა პროდუქტი ერთ სულ მოსახლეზე

2014 წლის მონაცემებით ერთ სულზე გაანგარიშებული მშპ 6 491.6 ლარს შეადგენდა.

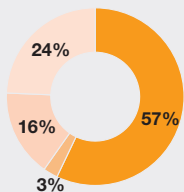


განათლების დონე

2014 წელს ზოგადსაგანმანათლებლო დაწესებულებებში სულ 554 ათასი მოსწავლე იყო. მოსწავლეთა და-ახლოებით 32% თბილისის სკოლებში სწავლობს.

<p>15 წელზე უფროსი მოსახლეობის 99.7% აქვს წერა კითხვის უნარი</p> <p>UNESCO Institute for Statistics</p>	<p>15 წლის მოსწავლეების 13.5% კითხვის უნარი საბაზისო დონეზე დაბალია</p> <p>OECD PISA 2009+</p>
<p>12.1 განათლების საშუალო ხანგრძლივობა (წელი)</p> <p>UNDP Human Development Report, 2015</p>	<p>საშუალო სკოლის მიტოვების დონე 2.5%</p> <p>UNDP Human Development Report, 2015</p>
<p>განათლებაზე განეული ხარჯები მშპ-ის 2.5%</p>	<p>ერთ პადაგოგზე საშუალოდ 8 მოსწავლე მოდის</p>

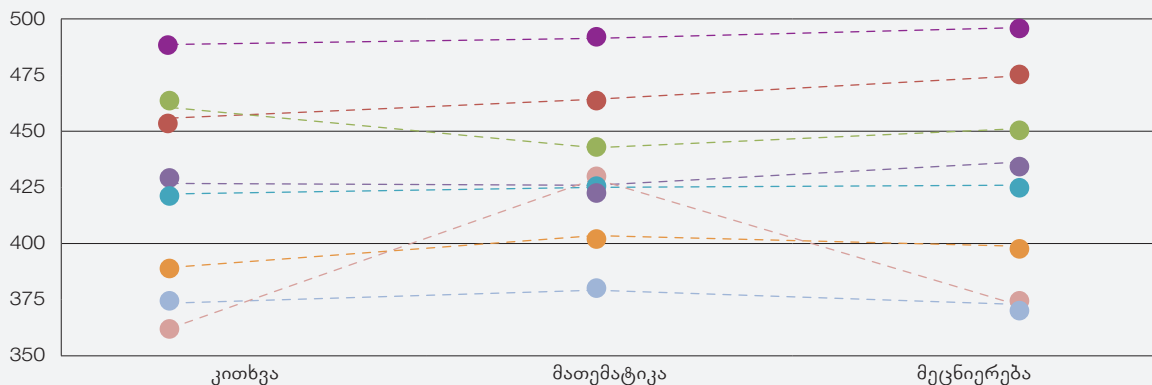
2015 წელს განათლებაზე დაიხარჯა **833.9** მლნ. ლარი



- ზოგადი განათლება
- პროფესიული განათლება
- უმაღლესი განათლება
- დამხმარე მომსახურება და სხვა ხარჯები

წყარო: საქსტატი

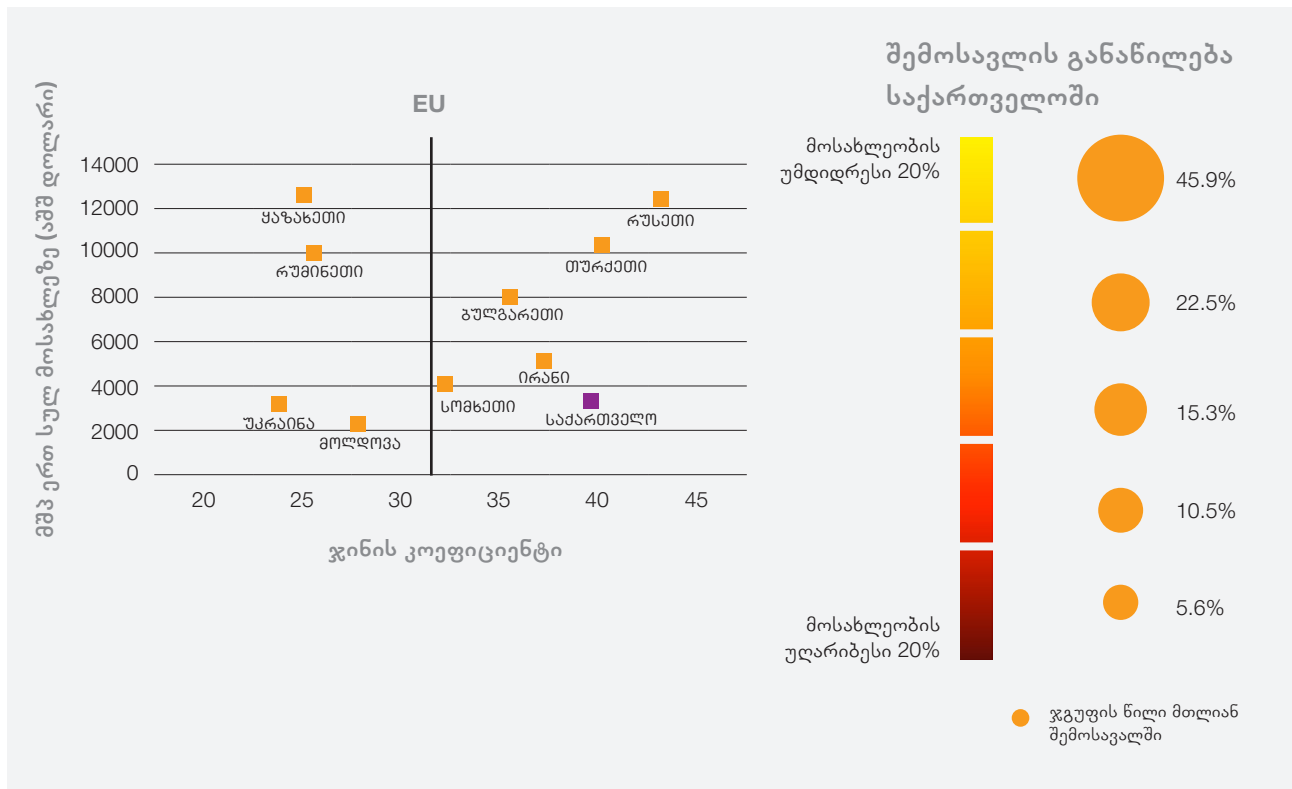
განათლების დონე



წყარო: PISA 2009+

ჰინის კოეფიციენტი

2014 წლის მონაცემებით საქართველოში ჯინის კოეფიციენტი სამომხმარებლო ხარჯების მიხედვით 40-ს უტოლდება. 2010-2014 წლებში მოხმარების უთანასწორობა შემცირდა 42.1-დან 40.0-მდე. ჯინის კოეფიციენტი რეგიონში 39.4, ხოლო ქალაქში 38-ია, ეს კი უფრო დაბალია, ვიდრე ნაციონალური მაჩვენებელი. მაღალი ნაციონალური მაჩვენებელი ქალაქსა და რეგიონს შორის არსებული მნიშვნელოვანი განსხვავების შედეგია.

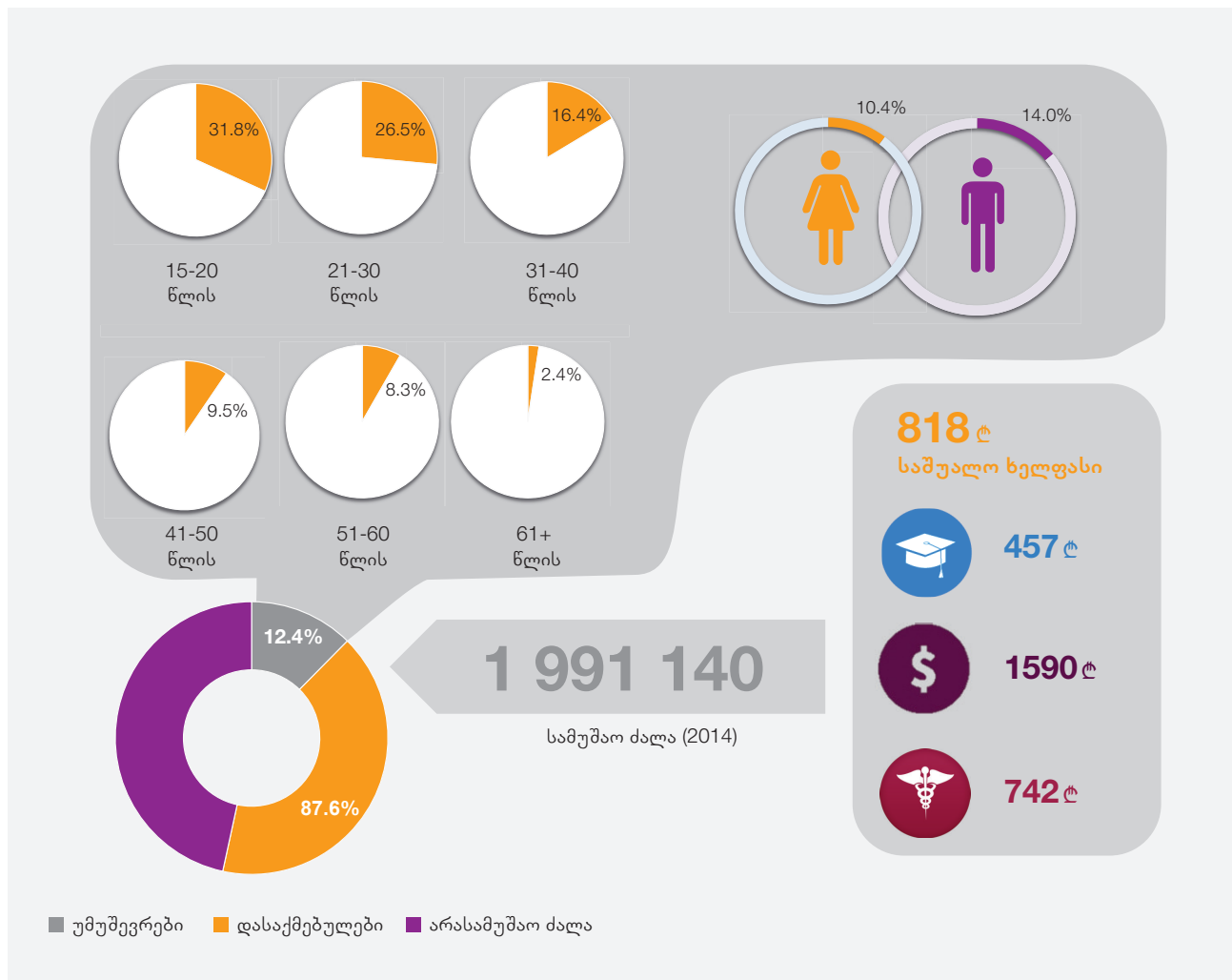


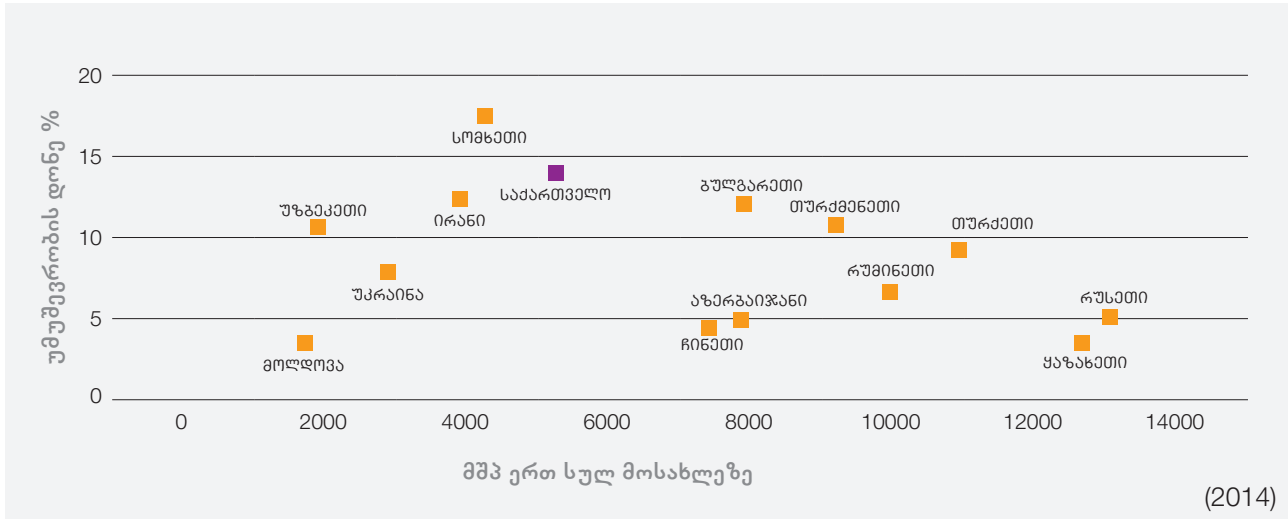
წყარო: მსოფლიო ბანკი

დასაქმება და ხელფასი

2014 წელს საქართველოში დაქირავებით მომუშავეთა საშუალო თვიურმა ანაზღაურებამ 818 ლარი შეადგინა. არასახელმწიფო სექტორში დასაქმებულთა საშუალო თვიური ანაზღაურება 47.9 ლარით აღემატება სახელმწიფო სექტორში დასაქმებულთა საშუალო თვიურ ანაზღაურებას.

2014 წლის მდგომარეობით საქართველოში ეკონომიკურად აქტიური მოსახლეობა (სამუშაო ძალა) მთლიანი მოსახლეობის დაახლოებით 53%-ს შეადგენს. აღსანიშნავია, რომ დასაქმებულთა შორის ყველაზე დიდი წილი 65 და უფროსი ასაკის მოსახლეობაზე მოდის. ამ ასაკის მოსახლეობის 99% დასაქმებულია. 20-დან 30 წლამდე ახალგაზრდების უმუშევრობის დონე კი 26%-ს აღემატება.



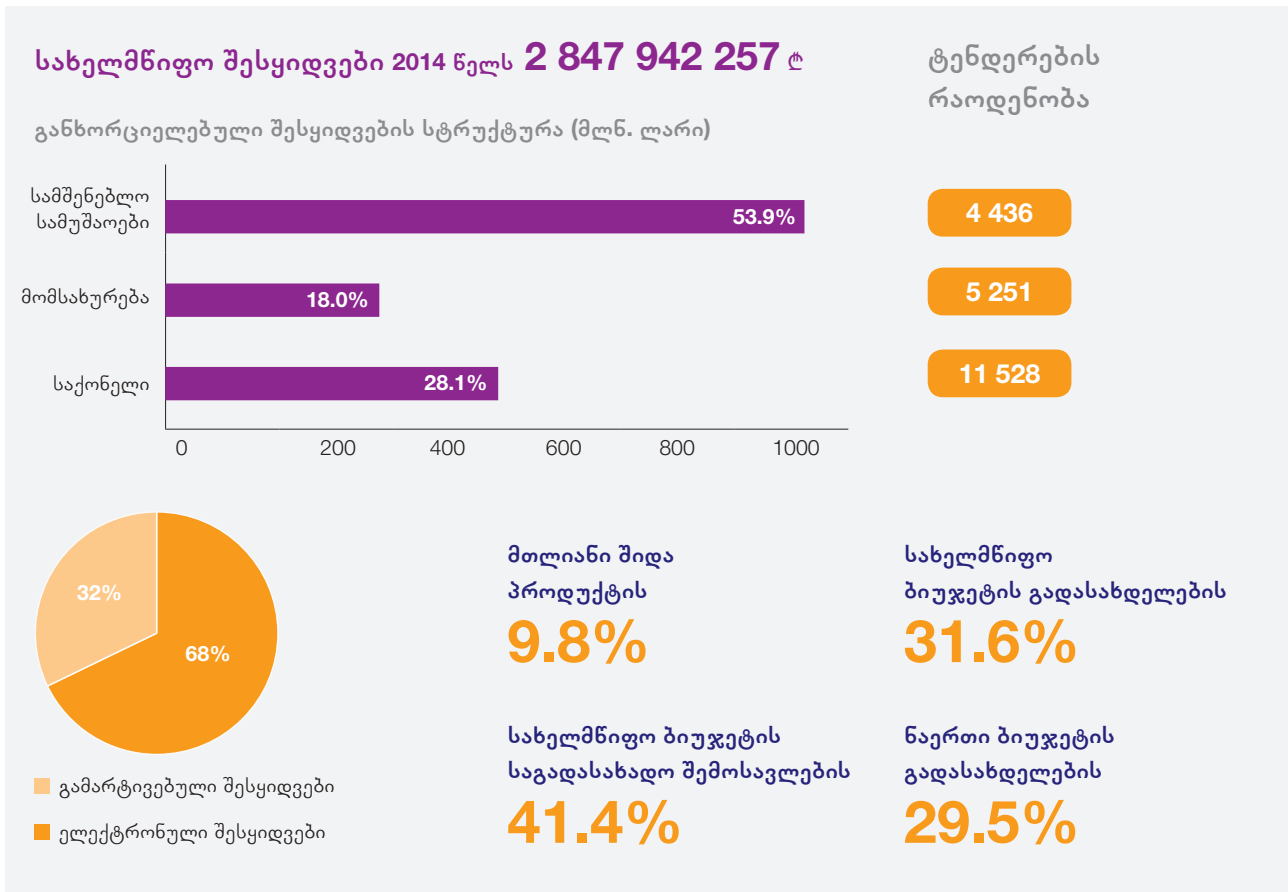


წყარო: მსოფლიო ბანკი.

სახელმწიფო

სახელმწიფო შესყიდვების მოცულობა და სტრუქტურა

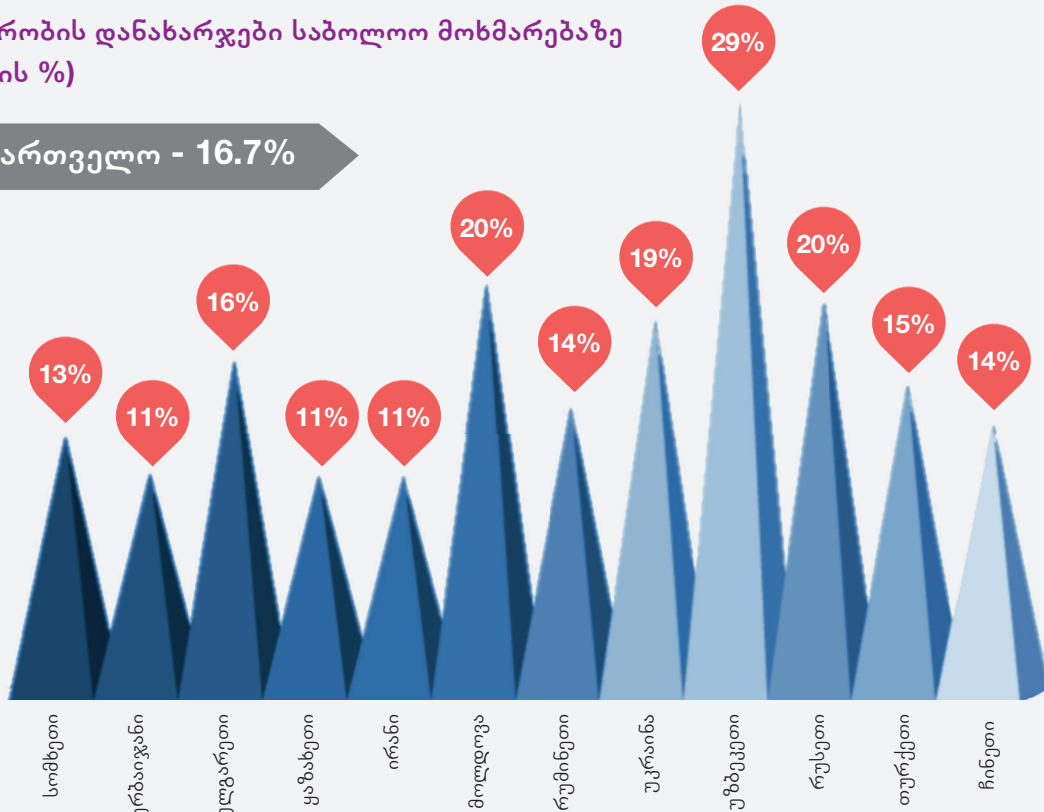
2014 წლის განმავლობაში საქართველოში სულ 21 215 ტენდერი განხორციელდა.



წყარო: სახელმწიფო შესყიდვების სააგენტო

მთავრობის დანახარჯები საბაზო მომხმარებელზე
(მშპ-ის %)

საქართველო - 16.7%



(2014)

წყარო: მსოფლიო ბანკი

ბიბლიოგრაფია

საქართველოს სახელმწიფო სტატისტიკის სამსახური. 2016. <http://geostat.ge>

საქართველოს სახელმწიფო სტატისტიკის სამსახური. „საქართველოს მოსახლეობის 2014 წლის საყოველთაო აღწერის წინასწარი შედეგები.“ 2015.

სახელმწიფო შესყიდვების სააგენტო. „2014 წლის საქმიანობის ანგარიში.“ 2015.

Australian Council for Educational Research. PISA 2009 Plus Results. 2011.

The World Bank Group. 2016. <http://databank.worldbank.org>

The World Bank. The World Bank Group - Georgia Partnership Program Snapshot. 2015.

წინამდებარე გამოცემა მხოლოდ საინფორმაციო ხასიათისაა და არ ემსახურება საკონსულტაციო მიზნებს.
საქართველოს ბიზნეს ასოციაცია არ არის პასუხისმგებელი გამოცემაში მითითებული წყაროების მონაცემების სიზუსტეზე.

ეკონომისტი: ნათია ბანცური | პროექტის ხელმძღვანელი: ირინა კვახაძე

საქართველოს ბიზნეს ასოციაცია

მისამართი: გ. ლეონიძის ქ. №2 | ტელეფონი: 995 32 2202215 | ელ.ფოსტა: info@bag.ge

www.facebook.com/BusinessAssociationofGeorgia

www.bag.ge